

CAMBRIDGE

2020寒假 - 剑桥学术发展项目

太长不看？划重点！

以下所有信息的详细内容，您在后文都可以找到相应的介绍

项目特点：剑桥学子全程陪伴，专业课程，丰富活动，多城探访

官方证书：剑桥大学学院代表签发

项目时长：14晚（2020年1月30日-2月13日，2月14日到达国内，雅思项目除外）

项目费用：31800元

主题方向：人工智能、化学工程、西方文化、法律法学、金融商科

雅思考试（1月28日-2月11日，12日到达国内，2月8日雅思考试）

项目课时：32小时以上 + 3小时以上机构或企业探访

专业探访：根据专业对应安排2-5个不同企业和机构，详见后文

项目餐饮：全程3餐（到达日提供晚餐，返程日提供早餐）

到访城市：剑桥、牛津、伦敦

入住标准：全程中国三星级酒店双人间标准（双标/大床）

项目概述

本项目通过**专业课程+高阶讲座+机构探访**3种授课形式全方位给予学生纯正的英国学习氛围，配合丰富多彩**社交活动**及**短途旅行**，跳出一成不变的课堂授课模式，让学员能够提高学术水平、专业素养及实践能力，深刻感受世界顶级名校的学习氛围和独特的英伦文化，开拓国际视野。



主题方向 | 人工智能

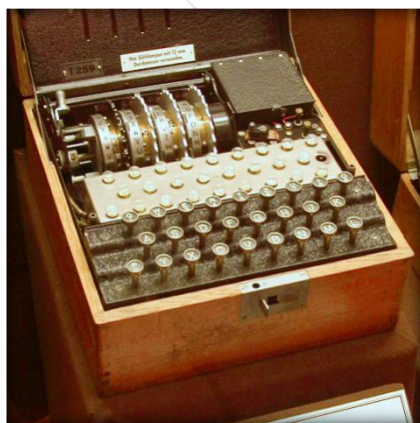


人工智能方向 | 2020.01.30 - 2020.02.13

契合人工智能尖端科技的发展方向，从大数据、信息工程、软件工程等方面切入，围绕人工智能主题展示最新AI潮流和研究方向，体验创新时代背景下的未来趋势。项目将会实地参访国家计算机博物馆、布莱切利园（图灵机发源地）、剑桥大学计算机实验室，了解最前沿的AI知识。

* 所列机构将会安排入内参观，部分参观含讲座或专题课程

机构探访 (部分列举)



布莱切利园

Bletchley Park

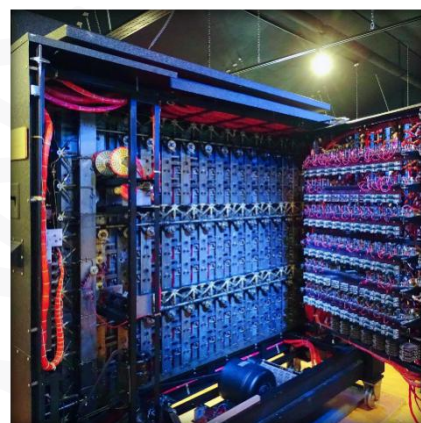
布莱切利园又称X电台，是一座位于英格兰米尔顿凯恩斯布莱切利镇内的宅第。在第二次世界大战期间，布莱切利园曾经是英国政府进行密码解读的主要地方，轴心国的密码与密码文件，如恩尼格玛密码机等，一般都会送到那里进行解码。现在布莱切利园已为一所向公众开放的博物馆，在这里能够参观到二战时期的各种密码破译设备及无线电设备。



剑桥大学计算机实验室

The Computer Laboratory

剑桥大学计算机实验室由数学实验室发展而来，计算机实验室一直处于计算机科学研究的前沿，开拓创新，并于2001年收到比尔盖茨的捐赠新建威廉盖茨实验楼。到2018年，计算机实验室已经拥有81年的历史了，是世界上最古老的部门之一。在项目中，同学们将到访剑桥大学计算机系，并参观威廉盖茨实验楼。



国家计算机博物馆

National Museum of Computing

国家计算机博物馆致力于收集和恢复历史计算机系统，是世界上第一个专门建造的计算机中心。在博物馆展出的是许多著名的早期计算机，例如第二次世界大战期间帮助破译密码的机器。该博物馆还包括世界上最古老的工作数字计算机。参观者还可以看到正在进行的剑桥大学EDSAC计算机的重建。



主题方向 | 化学工程



化学工程方向 | 2020.01.30 - 2020.02.13

以自然科学为基础，从基础化学、材料化学、纳米科技、生物化学等方面来体验化学工程的前沿魅力，感受未来产业发展的风潮。项目中将会探访英国皇家化学学会，剑桥大学李博士化学实验室，与科学家零距离接触，了解英国化学的方方面面。

* 所列机构将会安排入内参观，部分参观含讲座或专题课程

机构探访 (部分列举)



皇家化学学会

Royal Society of Chemistry

英国皇家化学学会成立于 1841 年，由致力于化学科学的人员组成，是一个充满活力的全球性团体。作为一家非营利组织，将所有盈余都重新投入到慈善活动中，比如化学国际交流、主办化学期刊、会议、科学研究、教育以及向公众传播化学科学知识。英国皇家化学学会在推动太阳能光伏技术未来的研究和开发方面发挥着不可或缺的作用。



李博士实验室

The Lee Lab

The Lee Lab 位于剑桥大学化学实验室，由 Steven F. Lee 博士主持，曾在 2017 年获得英国皇家化学学会物理化学 Marlow 奖。实验室拥有一支世界顶级研究团队，成员皆为剑桥大学资深研究员及诺贝尔化学奖得主等。其研究方向致力于开发新的生物物理和单分子荧光方法，以解决基本的生物学问题。



菲茨威廉博物馆

Fitzwilliam Museum

菲茨威廉博物馆的藏品浩瀚，体系完整。徜徉在博物馆里就像走进了一部恢弘的艺术史，它不仅为人们提供研究历史的丰富资料，也是艺术家和收藏家求真经的高等学堂。值得一提的是，博物馆还设有一个单独的中国艺术品陈列室，用来展示春秋战国时期的青铜器以及元明清以来的中国瓷器。



主题方向 | 西方文化



西方文化方向 | 2020.01.30 - 2020.02.13

以欧洲历史及英国传统文化为背景，从历史研究、文化探索、艺术鉴赏等方面了解西方文史，还将针对雅思安排课程指导，提升学员的口语运用、面试技巧。项目将会实地参访莎士比亚环球剧院、华纳影城、李约瑟研究所，带领学员深入了解西方文史。

* 所列机构将会安排入内参观，部分参观含讲座或专题课程

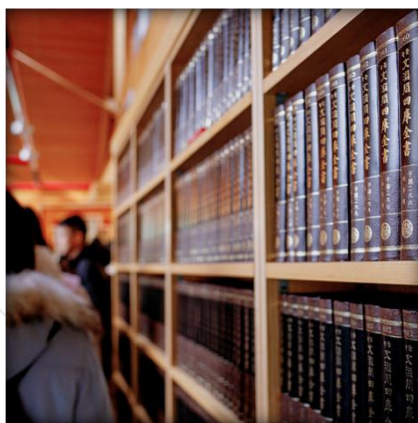
机构探访 (部分列举)



莎士比亚环球剧院

Shakespeare's Globe

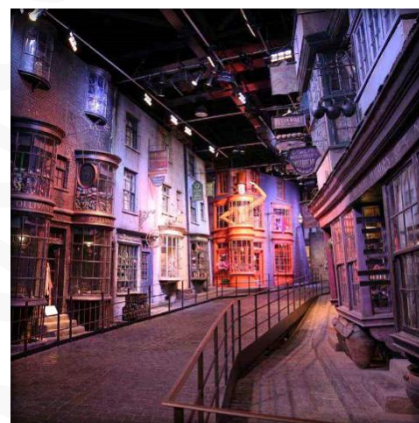
在英国恐怕只有看了莎士比亚的戏剧方能算是真正到了英国，矗立于泰晤士河南岸、伦敦圣保罗教堂对面的莎士比亚环球剧院即是一座专为欣赏、研究莎士比亚及其同时代优秀剧作家的作品而建造的世界级剧院。17世纪时莎士比亚大多数作品都在环球剧场演出。而如今，剧院每年夏季都上演莎士比亚及其同时代剧作家的作品，是各地游客到访英国的必去之处。



李约瑟研究所

The Needham Research Institute

中国科学和技术方面的发达程度远远超过同时期的欧洲，而近代科学却没有产生在中国，而是在十七世纪的西方国家，是什么导致了这样的现象呢？该问题被称为李约瑟难题，受到国际学术界的广泛关注，而剑桥大学李约瑟研究所就是专门研究这个现象的机构。研究所由英国皇家学会会员、著名的生物化学家李约瑟先生创办，其中保有了中国古代的各种研究资料及模型，并会有专门的研究员为你讲解其中的故事。



华纳影城

Warner Bros. Studio

华纳影城位于伦敦西北面，这里原本是二战时期英国的一处军用机场。除了《哈利·波特》系列电影之外，《蝙蝠侠：黑暗骑士》、《盗梦空间》等热门影片都曾在这里拍摄。如今，这个片场已被改建成为《哈利·波特》系列电影的永久纪念基地。在这里，观众不仅能欣赏到该系列电影拍摄期间使用过的场景、道具、服装，还能了解到电影幕后的制作过程及花絮。片场自2012年3月对外开放后，成为全英最为火爆的景点之一。



主题方向 | 法律法学



法律法方向 | 2020.01.30 - 2020.02.13

以英美法系为主题，帮助学生切实感受中英法律文化的差异，增强对法律理论的认识，项目课程将会学习英国宪法、公司法、知识产权法等法律知识。并会安排赴伦敦参观英国最高法院和皇家律师事务所，切身实地的感受到了英国法律文化要中国法律文化的差异。

* 所列机构将会安排入内参观，部分参观含讲座或专题课程

机构探访 (部分列举)



最高法院

Supreme Court of UK

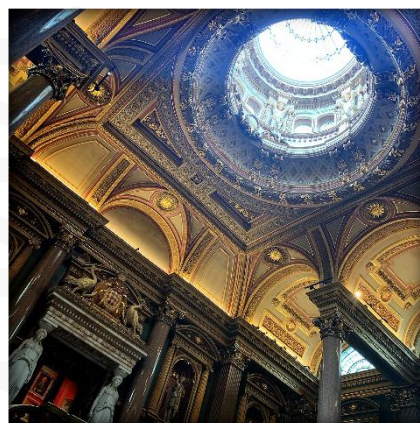
最高法院是英国最高司法机关，对于英格兰法律、威尔士法律及北爱尔兰法律三个司法制度下的事务拥有终审权，也是这些司法管辖地区的最高上诉司法机关。最高法院尤其关注对一般大众具有重要影响的司法案件，一如昔日的上议院上诉委员会，商业纠纷、家庭问题、涉及公共机构的司法覆核等各类别的诉讼，都可由最高法院审理。



戈德史密斯事务所

Goldsmith Chambers

戈德史密斯事务所，是英国伦敦著名的律师事务所之一，提供专家意见和优质的咨询服务，涉猎民事、商业、刑事、移民等多元领域。律所负责人Anthony为英国皇家律师，同时也是英格兰和威尔士的最高法院副法官以及牛津大学教授。在项目中将会有律所的知名律师亲自给你讲解英国律所的构成及英美法系的概览。



菲茨威廉博物馆

Fitzwilliam Museum

菲茨威廉博物馆的藏品浩瀚，体系完整。徜徉在博物馆里就像走进了一部恢弘的艺术史，它不仅为人们提供研究历史的丰富资料，也是艺术家和收藏家求真经的高等学堂。值得一提的是，博物馆还设有一个单独的中国艺术品陈列室，用来展示春秋战国时期的青铜器以及元明清以来的中国瓷器。



主题方向 | 金融商科



金融商科方向 | 2020.01.30 - 2020.02.13

以金融财经相关方向为主题，结合经典案例做分析，以小组课题演练方式加深学习体会，展现未来商界精英的学习和研究模式，拓展眼界。项目以探访为主要的体验方式，将会实地参访四大会计师事务所之一的总部、英格兰银行、伦敦证券交易所，听高管为您讲解真实的金融案例。

* 所列机构将会安排入内参观，部分参观含讲座或专题课程

机构探访 (部分列举)



四大会计师事务所

PwC / DTT / KPMG / EY

普华永道 (PwC)、德勤 (DTT)、毕马威 (KPMG)、安永 (EY) 是世界顶级会计师事务所，也是金融从业者的梦想去处。项目中我们将到访其中两个事务所位于伦敦的总部，与四大高管面对面交流，聆听他们为你讲述的真实案例，并且将给予部分同学一对一问答的机会，由四大高管亲自回答你的种种疑问。



伦敦证券交易所

London Stock Exchange

作为世界第三大证券交易中心，伦敦证券交易所是世界上历史最悠久的证券交易所。伦敦证券交易所曾为当时英国经济的兴旺立下汗马功劳。现今的伦敦证券交易所则扮演着国际证券交易的中心角色，它运作世界上国际最强的股票市场，其外国股票的交易超过其它任何证交所。



英格兰银行

Bank of England

英格兰银行是英国的中央银行，它通过货币政策委员会对英国国家的货币政策负责。英格兰银行是伦敦城区最重要的机构和建筑物之一。自1694年英国银行产生，英格兰银行开始运作，之后逐步转换职能，1694年至今作为英国的中央银行，是全世界最大、最繁忙的金融机构。



主题方向 | 雅思考试

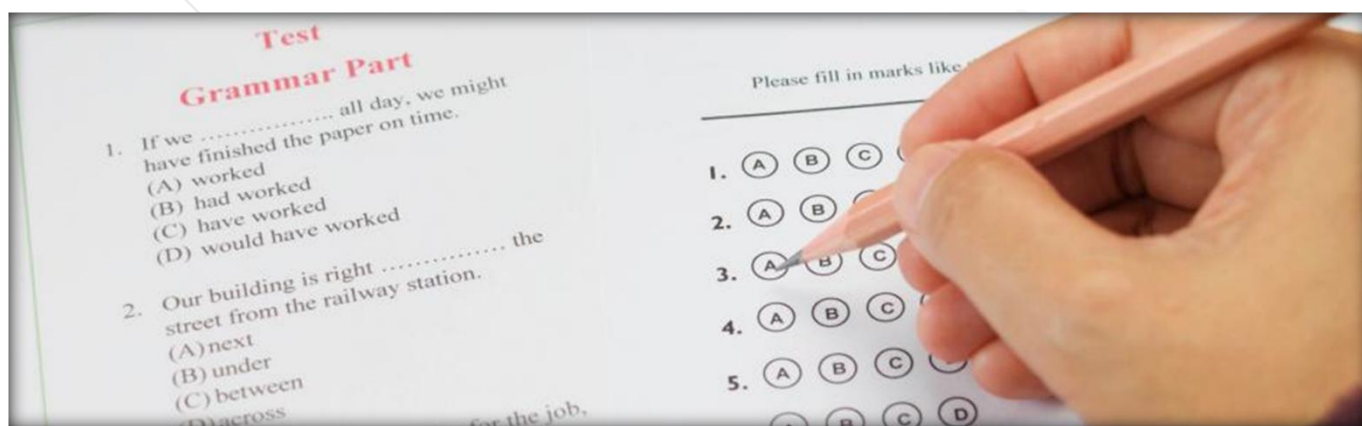


雅思考试方向 | 2020.01.28 - 2020.02.11 (2.8日为雅思考试时间)

以在英进行雅思考试为目的，项目期间雅思课程均由剑桥雅思考官和超过10年资深雅思教学经验的老师亲自授课，帮助学生更加深入的了解雅思考试思路，夯实基础，冲刺高分。课后配有小班制小组辅导，帮助学生在短期内高效提高雅思分数。

往期项目中，学员在英国参与雅思考试，总分平均达到6.5以上。

主题特色



在英雅思考试

IELTS

中国大陆雅思考试压分，是不争的事实。在英国考试，因其不压分现状，相同的能力，可以获得更高分。某往期学员前往英国考试，口语考了7分，而在中国大陆则考了5.5分，可见英国的给分真的足够公平。

项目以考前冲刺及在英考试为目的，前往英国进行培训及考试。

雅思考试全真模拟

IELTS Mock Test

项目全程安排雅思课程与考前辅导，更有两场全真模拟考试，帮助考生在考前适应英国雅思考试环境，熟悉考题范围，为冲刺高分做好准备。

在考试前还将带领学生到达考场实地踩点，熟悉考场环境。



学习模块

体验剑桥独有学习模式，还原真实剑桥科研体验

项目特别安排剑桥大学招生官或资深教职人员介绍教育体制、招生及奖学金事宜，另有剑桥大学在读学生分享英国的学校申请经验，有助于学员对未来留学做好阶段性规划

核心课程

- 专业相关课程
- 讲师教授授课
- 专家专业讲座

汇报课程

- 小组形式展示科研成果
- 授课老师现场打分点评
- 模拟剑桥本科生专业课笔试

文化课程

- 提升课程
领导力/创新力/判断力等
- 素质课程
西方礼仪/艺术鉴赏等

科研课程

- 剑桥助教小组辅导
- 模拟剑桥Supervision学习
- 模拟剑桥科研辅导过程



专业强化

能力提升

思维启迪

视野拓展

- 由剑桥大学教授及学者针对专业领域内热点及重点知识进行深入讲授
- 通过课后作业及剑桥特有的supervision小组辅导加深相关专业知识的掌握。
- 项目特别设置了学术写作、面试技巧等讲座，这些讲座将以小组为单位进行研习并与讲师互动讨论
- 项目最终的毕业答辩更是对于学术思路、专业汇报和团队协作的锻炼
- 剑桥的教育以鼓励批判及创新性思维闻名
- 项目也同样鼓励学员针对某一问题进行开放性思考，而不仅仅追求标准答案
- 由大学教授、学者分享科研思路及方法，由业界专家分享行业趋势及人才招聘重点
- 通过学者和专家宝贵经验的分享，学员将跳出书本内的知识框架拓展思路和视野

项目讲师

(部分列举)

Prof. Nicola Clayton

- 剑桥大学心理学系比较认知教授
- 剑桥大学克莱尔学院院士
- 英国皇家学会院士
- 伦敦心理协会会长

Dr. Charles Roddie

- 剑桥大学Sidney Sussex学院经济学研究主任
- 剑桥大学Sidney Sussex学院招生官
- 美国普林斯顿大学经济学博士

Dr. Steven F. Lee

- 英国皇家学会研究员
- 剑桥大学Sidney Sussex学院院士
- 剑桥大学化学系生物物理化学家

Dr. Catherine Mackenzie

- 牛津大学Green Templeton学院学位院长
- 剑桥大学Homerton学院院士，土地经济学主任
- 剑桥大学Clare Hall学院法律学科主任出庭律师

Mr. Casimir d' Angelo

- 剑桥大学工程系顾问
- 世界著名的语言文化专家
- 前法国大使馆参赞

Professor Geoffrey Meeks

- 剑桥大学贾奇商学院金融会计学教授
- 剑桥大学贾奇商学院前任院长
- 哈佛大学及伦敦政治经济学院访问学者

Dr. Thomas Sauerwald

- 剑桥大学计算机科学系高级讲师
- 墨卡托研究员
- Emmanuel College研究主任

雅思授课教师为：雅思考官，语言学讲师

历年参与本项目雅思考试学员成绩总分平均超过6.5分



文化体验

(部分列举)



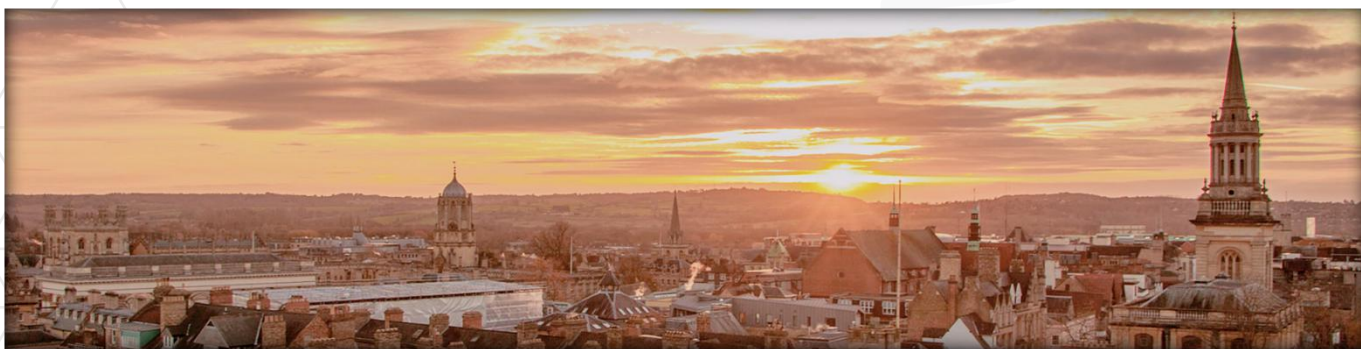
剑河撑篙 | Punting

徐志摩笔下的康河，令每一位游人无限向往。在充满柔情的康河上撑一只长蒿悠闲溯流，感受剑桥的古老与灵秀，被认为是到剑桥后不可错过的行程之一。



老鹰酒吧 | The Eagle Pub

剑桥最著名的酒吧，沃森和克里克在这里宣布发现了DNA的双螺旋结构，解开生命之谜。几百年来，无数剑桥学子汇集在这里，碰撞出点亮人类文明的智慧火花。学员可以到此体验纯正英国酒吧文化。



牛津之旅 | Oxford Tour

牛津因闻名于它的是世界一流学府的地位和遍布各地的古迹，使它成为人们极度梦想的城市。9世纪建立的，距今有1100多年历史的牛津城是英国皇族和学者的摇篮。牛津虽然以大学而闻名，但遍布城市各个角落的商业企业，特别是高科技企业使牛津这座古老的城市焕发了青春的活力。

文化体验

(部分列举)



国王学院 | King's College

国王学院是剑桥大学内最有名的学院之一，最著名的国王学院礼拜堂以其耸入云霄的尖塔和恢弘的哥特建筑风格已经成为整个剑桥市的标志和荣耀。而学院中所藏的徐志摩诗碑也是中国学子必去之处。



高桌晚宴 | Formal Dinner

Formal dinner对剑桥大学学生而言是历史最为悠久的传统社交活动。在剑桥古老的学院之中，烛光闪闪映照出庄严典雅的晚宴厅，学生身着正装晚礼服，聆听学院院士拉丁文祷告，享受最正宗的传统英国晚宴。



西区乐剧 | London's West End Musical

在伦敦西区的百年剧院中，观赏一场纯正的音乐剧。无论是充满魅力的剧作，演员极具感染力的歌唱及舞技，还是灯光音响渲染出的神秘氛围，都能深深得打动人心，令观众徘徊于现实与虚幻之间。

推荐信和证书

① 优秀生推荐信

- A、经过授课老师评选的优秀学员将会被授予英国皇家学院院士兼剑桥大学教授的亲笔推荐信。
B、所有全勤并通过项目考核的学员，将会获得辅导助教或客座授课老师的亲笔推荐信。

② 官方结业证书

- A、剑桥大学合作学院代表签发的证书（唯一编号，学院认可）

日程参考 (非雅思)

第一周	Day 1	Day 2	Day 3	Day 4	Day 5	Day 6	Day 7
07:30-08:30	到达 办理入住	早餐					
09:00-12:00 上午活动		开幕仪式	核心课程 1	机构探访 1	核心课程 2	科研课程 3	核心课程 4
12:00-13:00		午餐					
13:00-17:00 下午活动		剑桥之旅	剑河撑篙	文化课程 1	菲茨威廉博物馆	核心课程 3	文化课程 2
17:30-18:30		老鹰酒吧	晚餐				
19:00-21:00 晚间活动			科研课程 1	自由活动	科研课程 2	桌游之夜	自由活动

第二周	Day 8	Day 9	Day 10	Day 11	Day 12	Day 13	Day 14
07:30-08:30	早餐						
09:00-12:00 上午活动	文化课程 3	模拟笔试	结业汇报	伦敦之旅	机构探访 2	机构探访 3	牛津之旅 比斯特村
12:00-13:00	午餐				午餐		
13:00-17:00 下午活动	核心课程 5	自习	自由活动		大英博物馆	自由活动	
17:30-18:30	晚餐	中式晚餐	高桌晚宴		晚餐		
19:00-21:00 晚间活动	科研课程 4				戏曲歌剧		

第三周	Day 15						
07:30-08:30	早餐	注：该日程为参考日程，请以实际情况为准					
全天	送机 返回中国						

日程参考 (雅思方向)

第一周	1月28日	1月29日	1月30日	1月31日	2月1日	2月2日	2月3日
07:30-09:00	到达& 入住	早餐					
09:00-12:00		开幕仪式	雅思课程 1	雅思课程 3	雅思课程 5	文化课程 1	雅思课程 7
12:00-13:00		午餐					
13:00-17:00		剑桥之旅	雅思课程 2	雅思课程 4	雅思课程 6	文化课程 2	雅思课程 8
17:00-19:00		老鹰酒吧	晚餐			中式晚餐	晚餐
19:00-21:00			科研课程 1	科研课程 2	科研课程 3		科研课程 4

第二周	2月4日	2月5日	2月6日	2月7日	2月8日	2月9日	2月10日
07:30-09:00	早餐			前往伦敦	雅思考试	牛津之旅	伦敦之旅
09:00-12:00	雅思课程 9	模拟考试	模拟考试				
12:00-13:00	午餐						
13:00-17:00	雅思课程 10	考前辅导	考前辅导	自主学习			
17:00-19:00	晚餐		高桌晚宴	晚餐		比斯特村	
19:00-21:00	科研课程 5	自主学习		自主学习			

第三周	2月11日	注：该日程为参考日程，请以出行前发布的实际日程为准					
07:30-09:00	早餐						
全天	送机& 返回						

费用说明

项目费用：共计31800元，共15天14晚

费用包含：

项目课程和实践费用

- 1、专业学术课程和实践课程费用
- 2、小组辅导费用，教学材料费用
- 3、教学场地相关费用
- 4、项目组中方和英方项目人员管理服务费用

住宿和餐饮费用

- 1、剑桥酒店住宿及伦敦酒店住宿费用
(国内三星水平相当)
- 2、项目全程三餐餐饮费用
(部分餐会以现金方式发放，自由选择)
(到达日含晚餐，返程日含早餐)
- 3、住宿地网络服务
- 4、学院正式高桌晚宴一次费用
(Formal Dinner)

费用不包含：

- 1、境内银行国际电汇费用
- 2、国际往返机票
- 3、签证费用
- 4、雅思考试报名费

联系咨询：

咨询电话：4008709566
18602542241
咨询QQ：1321698235
咨询微信：请扫描右侧二维码

项目活动费用

- 1、剑桥：撑篙、老鹰酒吧、国王学院门票
- 2、伦敦：西区歌剧门票
- 3、牛津：基督教堂学院门票
- 4、参访：对应项目方向机构入场资格或门票

交通费用

- 1、剑桥郡当地交通及司机小费
- 2、伦敦城市间交通及司机小费
- 3、牛津城市间交通及司机小费
- 4、希思罗机场接送机服务及司机小费

人力资源、保险及其它费用

- 1、专业机构探访顾问
- 2、团队旅行全球保险
- 3、剑桥大学财产损失保险
- 4、英国当地电话卡(含当地流量)
- 5、First-Aid 紧急治疗包和支援服务

